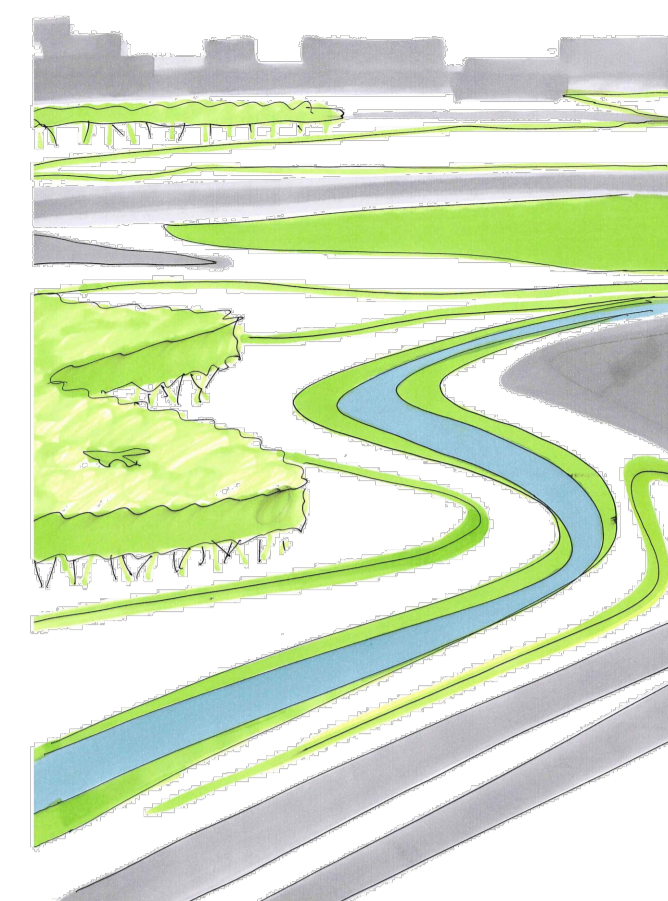


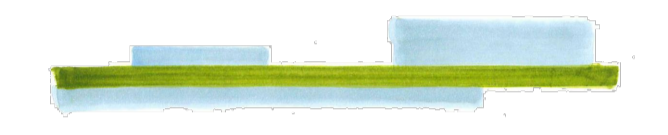
- PERIMETRO DEL PARCO DELLA MEDIA VALLE DEL LAMBRO (PLIS)
- AMBITO DI TUTELA PAESAGGISTICA - FIUME LAMBRO D.LGS.42/2004 e s.m.i., art. 142, comma 1, lett. c), 150m fiumi e corsi d'acqua
- AMBITO DI TUTELA PAESAGGISTICA - NAVIGLIO MARTESANA D.LGS.42/2004 e s.m.i., art. 136, comma 1, lett. c) e d)
- AREE A VERDE
- ALBERATURE
- AREE ALBERATE E VERDI RIQUALIFICATE E DA RIQUALIFICARE
- AREE CAP ALBERATE E RIQUALIFICATE
- OROGRAFIA INTERNA ALL'AREA DI INTERVENTO
- CORSIA INTERNA PER L'ATTESA DEI MEZZI
- CORTI INTERNE DI DISTRIBUZIONE
- EDIFICIO PRINCIPALE CHE RICONFIGURA GLI IMPIANTI
- REGISTRI DELLE ALTEZZE DELL'EDIFICIO PRINCIPALE
- NUOVO FRONTE PRINCIPALE
- NUOVA RECINZIONE DI FRUIZIONE VISIVA DEL VERDE
- PISTE CICLABILI ESISTENTI
- NUOVA PISTA CICLABILE DI CONNESSIONE COL NAVIGLIO DELLA MARTESANA



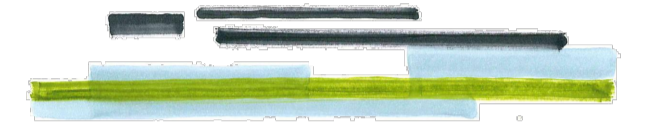
Studi preliminari di inserimento paesaggistico Orografia del Lambro



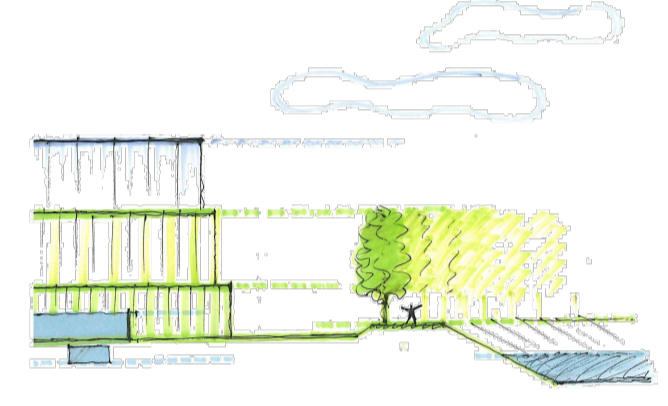
Studi preliminari di inserimento paesaggistico Orografia e impianti



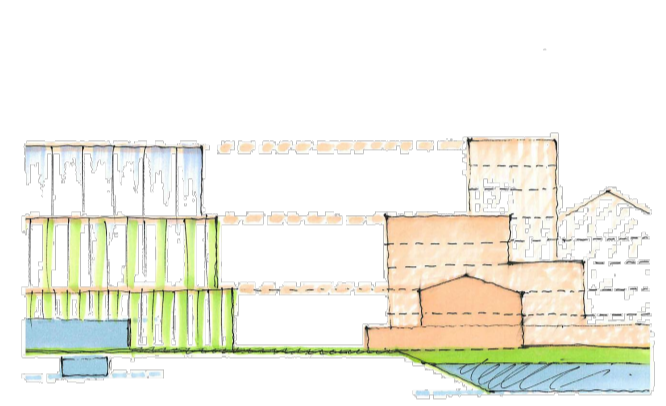
Studi preliminari di inserimento paesaggistico Orografia e progetto



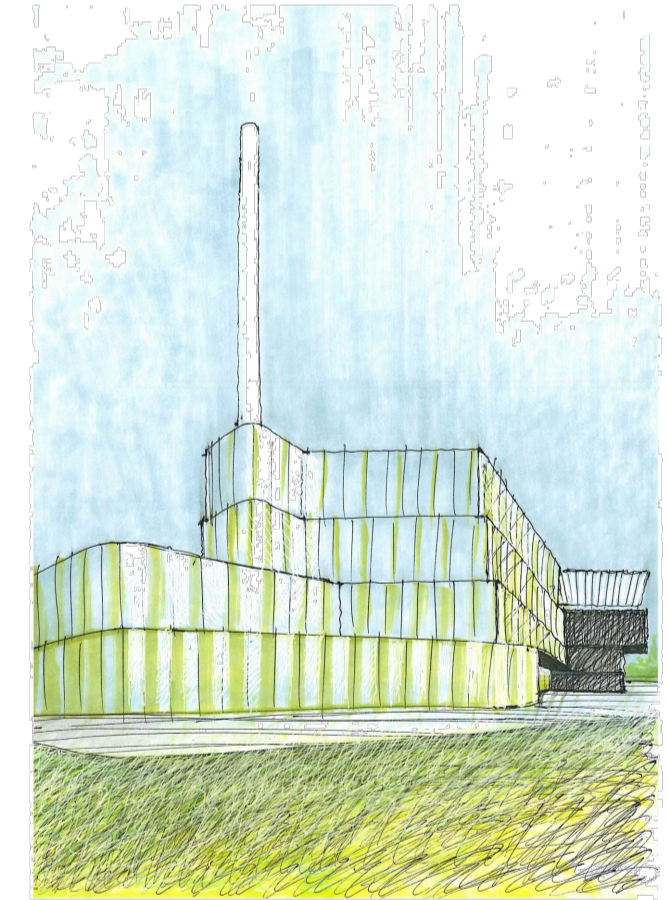
Studi preliminari di inserimento paesaggistico Orografia e progetto



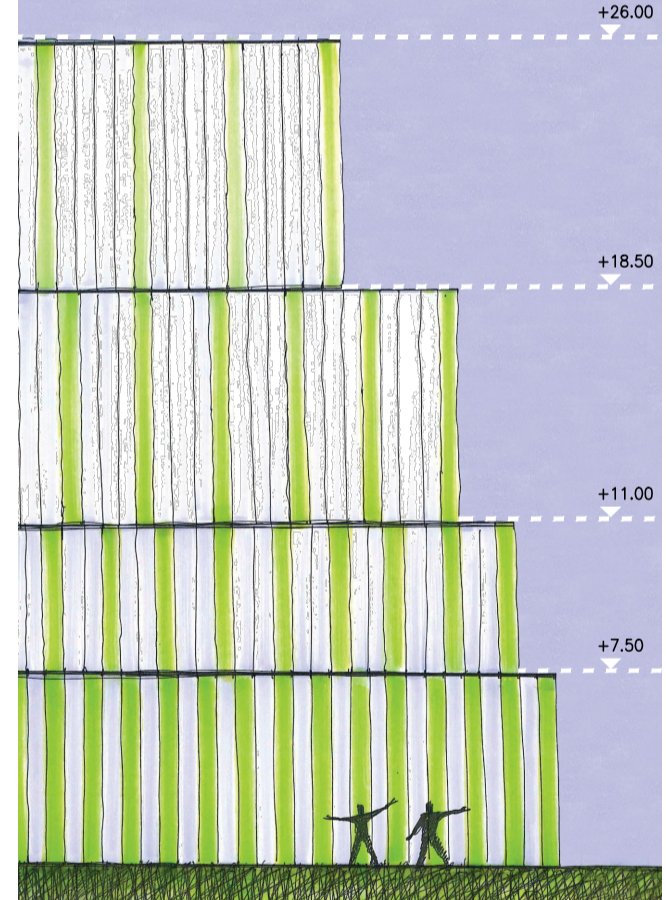
Studi preliminari di inserimento paesaggistico Registri orizzontali e contesto naturale



Studi preliminari di inserimento paesaggistico Registri orizzontali ed edificato



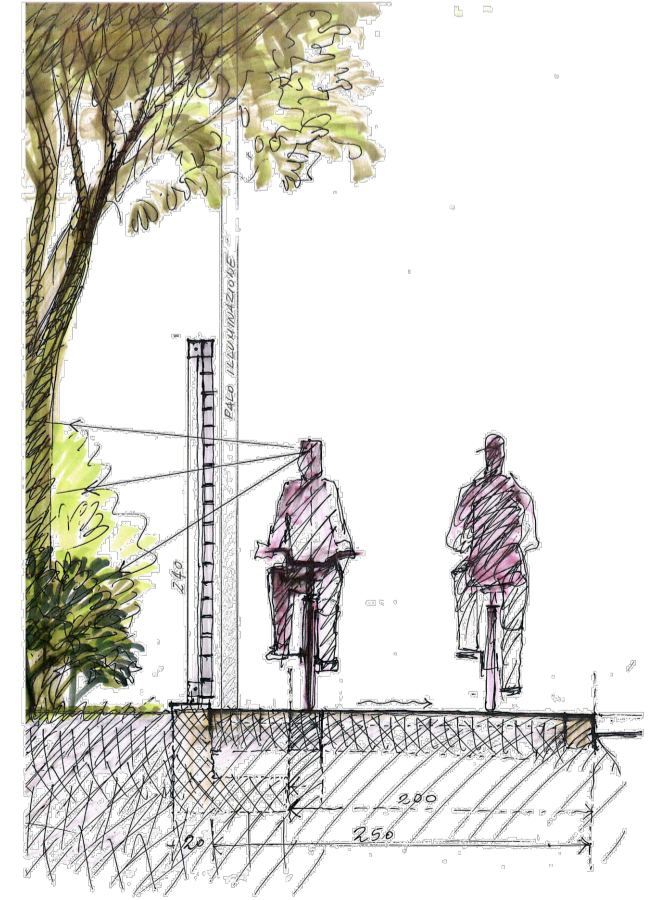
Studi preliminari di inserimento paesaggistico Registri orizzontali, la sinuosità del Lambro organizza l'andamento dei volumi



Studi preliminari di inserimento paesaggistico Registri orizzontali articolano i fronti



Studi preliminari di inserimento paesaggistico Aprire alla fruizione visiva dell'area boscata da via Manin



Studi preliminari di inserimento paesaggistico Aprire alla fruizione visiva dell'area boscata da via Manin



Studi di inserimento paesaggistico Veduta da Nord



Studi di inserimento paesaggistico Veduta da Sud



Studi di inserimento paesaggistico Il nuovo fronte principale da Via Manin che riconfigura gli impianti della Biopiattoforma



Studi di inserimento paesaggistico Veduta dal Lambro

committente

progetto

POLO TECNOLOGICO DI SESTO S.G. BIOPIATTOFORMA INTEGRATA CAP

Progetto definitivo

progettisti

tbfpartner
Ingegneri e Consulenti

Via Besen 42
20090 Lugano

T +41 91 610 26 26
E-mail: info@tbfp.it

STM
Studio Tecnico Miglio

Via XXV Maggio 4
20146 Bollate (Milano)

T +39 02 8000 1000
E-mail: info@stm.it

tecno habitat
società di ingegneria

Via Nazario Sauro 23
20123 Milano

T +39 02 4800 1000
E-mail: info@tecnohabitat.com

AAAA
quattroassociati

Quattroassociati architetti
viale Sant'Andrea 25, 20123 Milano
T +39 02 4800 1000
E-mail: info@quattroassociati.it

ICA
ICAtudio Ingegneria Civile Ambientale

Via Venezia 22, 20123 Pavia
T +39 0323 474420
E-mail: info@icaitudio.com

committente _____ progettista _____

PLANIMETRIA GENERALE STRATEGIE

rev.	data	descrizione	disegnato	controllato
0	29.01.2020	Prima emissione per PAUR	AAAA	-
1				
2				
3				
4				
5				

scala	formato	data	documento no.	rev.
1:2000	A1+	29.01.2020	C-40-006	00